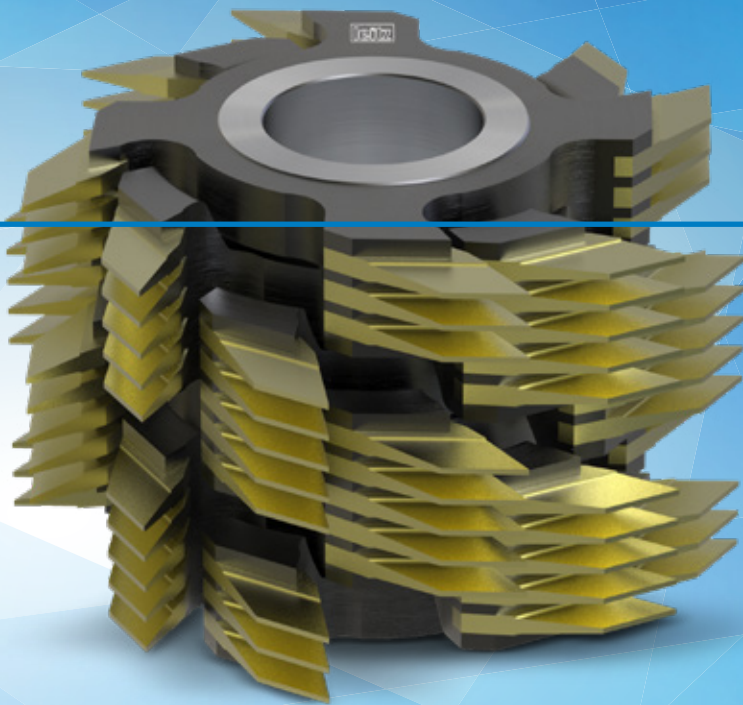


Minizinkenfräser

Für Verbindungen, die halten, was sie versprechen



Die Festigkeit von Keilzinkenverbindungen wird von vielen Faktoren, wie beispielsweise Werkzeug, Maschine, Kleber oder Werkstoff beeinflusst. Daher ist es wichtig all diese Faktoren aufeinander abzustimmen. Nur so können exakt passende Keilzinkenverbindungen prozesssicher produziert werden.

Die ideale Lösung auf Werkzeugeite sind dabei Minizinkenfräser von Leitz. Sie überzeugen in erster Linie durch hohe Profilgenauigkeit und einfache Handhabung. Zudem sind sie im Vergleich zu herkömmlichen Werkzeugen deutlich robuster und langlebiger.

IHRE VORTEILE

- Exakte Keilzinkenverbindungen
- Weniger Ausschuss und Nacharbeit
- Lange Lebensdauer
- Einfache Handhabung
- Robuste Werkzeugkonstruktion

AUF EINEN BLICK

- Anwendungsspezifische Profilauslegung
- Mehrfach nachschärfbar
- Für alle gängigen Keilzinkenanlagen geeignet
- Einsetzbar in Weich- und Harthölzern
- Standard: ab Lager lieferbar, Sonderfertigung: kurzfristig lieferbar
- Schneidstoff HS, MC oder HW



Bis zu 4-fach

- HÖHERE STANDWEGE DURCH MARATHON-BESCHICHTUNG IM VERGLEICH ZU HS-MINIZINKENFRÄSERN

-75 %

- WENIGER MASCHINEN-STILLSTANDSZEITEN GEGENÜBER HS-MINIZINKENFRÄSERN

-75 %

- WENIGER SERVICEKOSTEN IM VERGLEICH ZU HS-MINIZINKENFRÄSERN

Ihre Vorteile durch ...



QUALITÄT & ZUVERLÄSSIGKEIT

Höchste Profilgenauigkeit und robuste Werkzeugauslegung

- Exakt passende Werkstückverbindungen durch optimale Werkzeugauslegung
- Vermeidung von Zinkenbrüchen am Werkzeug durch ideale Balance zwischen Zähigkeit und Härte des Schneidstoffes



EFFIZIENZ

Weniger Ausschuss und Nacharbeit bei einfacher Handhabung

- Perfekte Profile durch optimale Kombination aus Schneidstoff und Werkzeugauslegung
- Kosteneffizienz durch mehrfaches Nachschleifen



FLEXIBILITÄT

Individuelle Werkzeugausführung

- Kurzfristige Reaktion auf Kundenwünsche möglich, durch umfangreiches Sortiment an ab Lager lieferbaren Rohlingen
- Einsetzbar auf allen gängigen Keilzinkenanlagen
- Für Weich- und Harthölzer geeignet

Minizinkenfräser:
Ein Arbeitstier mit
höchster
Profilgenauigkeit!

