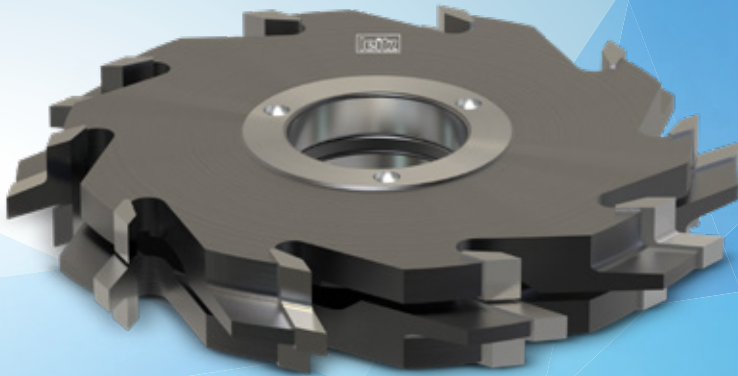
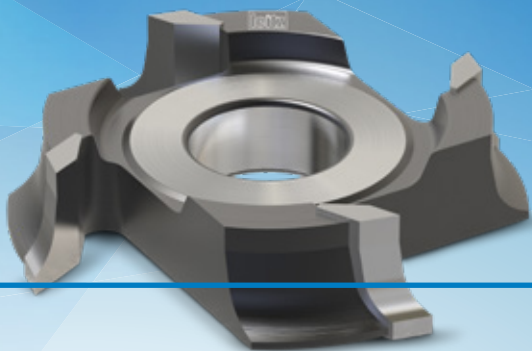


ロウ付けプロファイル カッター

ロウ付けされた刃先の堅牢なプロファイルカッター



針葉樹と広葉樹のプロファイル加工には頑丈で耐久性のあるツールが必要です。木脂、粉塵、屑及び木材に含まれる節などは、一般的な工具の摩耗を早め、性能を低下させ、最終的には機械加工の品質を低下させます。

ライツのロウ付けプロファイルカッターは安定したツールボディと耐摩耗性の刃先素材の利点を組み合わせ、パワフルで長持ちする工具システムを実現しています。卓越した加工品質の完璧な基盤となっています。

メリット

- 最高の加工品質
- 長い工具寿命
- 手入れが簡単
- セットアップ時間の短縮

特長

- 顧客の要求にあわせた多様な設計オプション
- 高い同心性
- 再研磨可能
- 外径80-300 mm
- すべての汎用機械に適合
- 針葉樹、広葉樹に使用可能
- 受注生産品
- ハイス、超硬、マラソンコーティングの刃先



ここでは、天井や壁の外装によく使われるサネ継ぎの製造例をご紹介します。ライツロウ付けプロファイルカッターが最適です。

最大25倍



再研磨可能

3~5回



マラソン高性能コーティングにより長い工具寿命

導入によるメリット ...



信頼性

耐久性のあるデザイン

- 荒取りや様々な環境にも使えるシンプルで堅牢なデザイン
- 木脂や粉塵で機能を損なわないシンプルな工具設計



生産性

長い工具寿命による高いユーザビリティ

- 最適な刃先素材で最長の工具寿命



持続可能性

資源の有効活用

- 再研磨による繰り返しの使用で理想的な刃先素材の活用
- ツールボディの再利用による資源の節約(不可能な場合もあり)

堅牢で手入れが簡単な工具システム。



www.leitz.org

