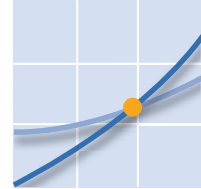


# Dienstleistungen

Leitz Lexikon Edition 7







## 9. Dienstleistungen



9.1 Schärfen von Werkzeugen

2



9.2 Werkzeuge mit Datenträger

5



9.3 Leitz Tool Management

6



9.4 Technologie- und Prozessberatung

8



9.5 Schulung

9



9.6 Montage und Inbetriebnahme

10

#### Service in höchster Präzision



Werkzeuge wie neu – dahinter steht unsere Philosophie maximaler Standwege und perfekter Bearbeitungsqualität über den gesamten Lebenszyklus unserer Produkte hinweg. Unser Werkzeugservice spielt dabei eine entscheidende Rolle. Unter Berücksichtigung allerhöchster Qualitätsstandards haben wir deshalb den Leitz Service auf Präzision getrimmt.

#### Professionelle Instandsetzung



Werkzeuge werden beim Einsatz nicht gleichmäßig abgenutzt. Es kommt bisweilen zu beschädigten oder gar ausgebrochenen Schneiden. In diesen Fällen übernehmen wir die Instandsetzung Ihrer Werkzeuge, natürlich ausschließlich mit Original-Ersatzteilen und Original-Fertigungsverfahren – für Werkzeuge wie am ersten Tag!

#### Einheitliche Qualitätsstandards



Egal wo auf der Welt Sie unseren Service in Anspruch nehmen, überall dürfen Sie sich auf allerhöchste Qualitätsstandards verlassen. Wir entwickeln diese Standards auf Basis intensiver Forschungsarbeit in unserer Unternehmenszentrale. So stellen wir sicher, dass alle Standorte des weltweiten Leitz Servicenetzwerkes Ihnen jederzeit optimale Service-Qualität bieten.

#### Werkzeuge wie neu



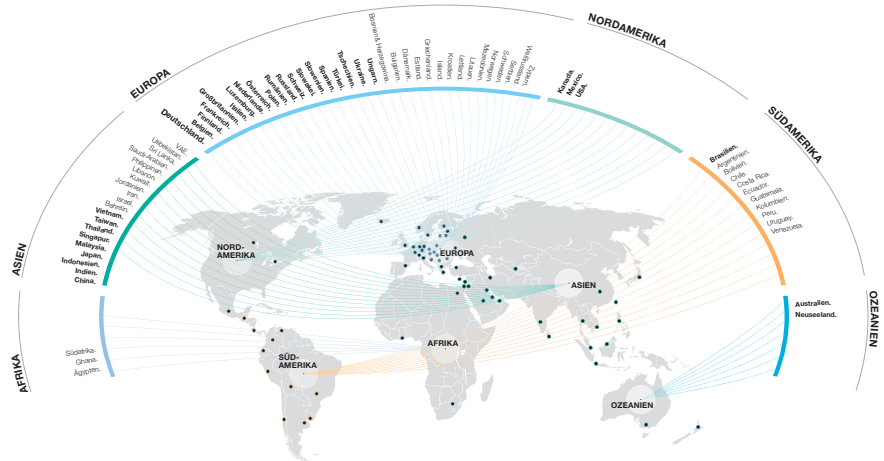
In unseren Servicestationen verwenden wir die gleichen Maschinenmodelle und Programme, die bei der Produktion unserer Werkzeuge zum Einsatz kommen. Deshalb bieten Ihnen unsere Werkzeuge konstante Top-Qualität und Wirtschaftlichkeit – ob neu aus dem Produktionswerk oder nachgeschärft aus der Servicestation.

#### Service für alle Werkzeugtypen



Würde man alle Kreissägeblätter aufeinanderstapeln, die wir pro Jahr nachschärfen, der Turm wäre knapp zehn Kilometer hoch. Unsere Servicestationen nehmen jedoch nicht nur Kreissägeblätter entgegen. Über zehn Millionen weitere Werkzeuge betreuen wir pro Jahr. Damit sind wir weltweit der mit Abstand größte Serviceanbieter bei Werkzeugen für die Holz- und Kunststoffbearbeitung.

#### Flächendeckendes Netzwerk



Wir sind weltweit in 36 Ländern mit eigenen Standorten vertreten. Es gibt kaum eine Region der Welt, in der wir nicht in unmittelbarer Nähe unserer Kunden sind. In allen diesen Ländern betreiben wir eigene Servicestationen. Heute vertrauen über 100.000 Kunden auf unseren Leitz Service – werden Sie einer von ihnen.

Chipcodierung



Ein kleiner Chip im Werkzeug oder im Spannsystem wird mit den geometrie- und sicherheitsrelevanten Daten beschrieben und von der Maschine berührungslos identifiziert und ausgelesen. Neben der Rüstzeitminimierung ermöglicht diese Technik die Verbesserung der Arbeitssicherheit.

Chipcodier-Hardware

Für den Betrieb ist die Chipcodier-Software und ein PC notwendig.

Bezeichnung	ID
Datenübertragungspaket für Balluff Datenchip, bestehend aus: Schreib-/Lesekopf, Auswerteeinheit, Netzgerät und seriellem PC-Verbindungskabel	081305 <input type="checkbox"/>
Gehäuse für Balluff, Schreib-/Lesekopf für HSK 63 F Aufnahmen	081324 <input type="checkbox"/>

**Chipcodier-Software**

Zum Codieren und Lesen der Datenchips

Bezeichnung	ID
Chipcodier-Software	081351 <input type="checkbox"/>

**Datenchip-Umrüstung**

Bezeichnung	ID
Anzugsbolzen SK 40 mit Datenchip Balluff	081601 <input type="checkbox"/>
Chip-Einbauset Balluff für Bohrungen Ø 12 x 6 in HSK-Aufnahmen, 511 Bytes	081309 <input type="checkbox"/>
in HSK-Aufnahmen, 2047 Bytes	081330 <input type="checkbox"/>

Die Umrüstung erfolgt durch Leitz.

Das richtige Werkzeug, in der richtigen Menge und Qualität zur richtigen Zeit am richtigen Ort – Aufwand, den Sie betreiben müssen um Ihre Versorgung sicherzustellen und Ihre Fertigung am Laufen zu halten. Diese nicht wertschöpfenden Tätigkeiten verursachen bei Ihnen im Hause einen nicht unerheblichen Aufwand und binden kostbare Ressourcen, welche Sie an anderer Stelle effizienter einsetzen könnten.

Leitz hat auf diesem Gebiet bereits jahrelange, internationale Erfahrung und bietet Ihnen diese Dienstleistung in einem genau auf Sie zugeschnittenen Tool Management System an. Durch schnelles Wiederfinden der Werkzeuge, rechtzeitige Disposition und automatisierte Beschaffung reduzieren sich der Werkzeugbedarf und die Beschaffungskosten. Über die Kontrolle des Standweges oder der Standzeit werden die tatsächlichen Werkzeugkosten transparenter und Verbräuche detailliert planbar.

Nutzen Sie Leitz Tool Management, je nach Anforderung und Komplexität in unterschiedlichen Stufen.

#### Leitz Tool Management Logistics



Logistics beinhaltet eine EDV gestützte Werkzeugbereitstellung mit Kanban-Systemen oder Konsignationslager, bei dem sowohl Sie (über Internet) als auch Leitz Zugriff auf eine gemeinsame Datenbasis haben. Die Abrechnung erfolgt über den Lagerzugang oder die Lagerentnahme nach einem festgelegten Zeitraum.

#### Ihre Vorteile:

- Erhöhte Produktionssicherheit
- Detaillierter Lagerüberblick
- Einfacher Bestellprozess
- Kostenoptimierung



#### Leitz Tool Management Life



Life beinhaltet die Bereitstellung von Werkzeugstandzeiten bei nachschärfbaren Werkzeugen. Die Abrechnung erfolgt über die anteiligen Werkzeug- sowie Servicekosten. Dies bedeutet einen direkten Zusammenhang zwischen Produktionsmenge und den angefallenen Werkzeugkosten.

#### Ihre Vorteile:

- Keine Kapitalbindung durch Werkzeuge
- Sehr geringe indirekte Kosten der Werkzeugbeschaffung
- Werkzeugkosten korrelieren mit der Produktionsmenge
- Hohe Maschinenverfügbarkeit
- Werkzeughistorie für jedes Werkzeug

#### Leitz Tool Management CompleteCare



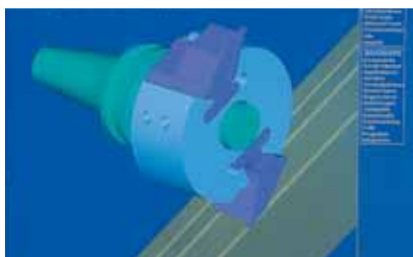
CompleteCare beinhaltet ein Komplettpaket für die vollständige Werkzeugversorgung aus einer Hand für die Fertigung hoher Losgrößen. Die Abrechnung basiert auf vereinbarten Produktionskennzahlen.

Durch dieses Rundum-Sorglos-Paket mit exakt kalkulierbaren, variabilisierten Kosten können Sie sich ganz auf Ihr Kerngeschäft konzentrieren. Wir setzen unsere Kompetenz ein, um Ihre Prozesse in ganzheitlicher Betrachtung zu optimieren. Tatsache ist: Mit weniger als 1 % Anteil an den Gesamtkosten sind Werkzeuge für die Beschaffung C-Teile. Das Fehlen eines Werkzeuges dagegen verursacht Kosten, welche in den meisten Fällen dramatisch höher sind.

#### Ihre Vorteile:

- Kontinuierliche Kosten je Abrechnungszeitraum
- Fixer Kalkulationsfaktor für das Endprodukt
- Komplette Variabilisierung der Kosten
- Prozessoptimierung und lfd. Technologieverbesserungen

Ein derartiges Projekt ist keine kurzfristige Angelegenheit, sondern eine langfristige Partnerschaft zum gegenseitigen Vorteil. Zahlreiche Kunden weltweit haben bereits positive Erfahrungen mit CompleteCare gesammelt und profitieren von der Partnerschaft mit uns.



Unsere Ingenieure und Techniker setzen sich mit den täglichen Herausforderungen auseinander, mit denen Sie in einer laufenden Fertigung konfrontiert werden. Um Sie zu unterstützen und auch in Zukunft dem Wettbewerb einen Schritt voraus zu sein, bieten wir Ihnen wirtschaftliche Bearbeitungslösungen und Prozessoptimierungen an. Wir bieten Ihnen die Nutzung dieses Know-how für Projekte, zur Optimierung von Anwendungen, Prozessen und gegebenenfalls ganzen Fertigungen an. Selbstverständlich wird dabei die notwendige Vertraulichkeit gewahrt, zumal eine Übertragbarkeit generell sehr schwierig ist, da die Lösungen genau auf Ihre Belange abgestimmt werden.

So bieten wir Ihnen gerne an, sich unser Know-how zunutze zu machen. Nehmen Sie die Hilfe unserer Ingenieure in Anspruch und lassen Sie sich einen Optimierungsvorschlag unterbreiten.

Parallel dazu bieten wir Ihnen an, Ihre Mitarbeiter durch uns auf den neuesten Stand der Technik bringen zu lassen. In entsprechenden Schulungen und Seminaren vermitteln wir Ihnen und Ihren Mitarbeitern das Neueste zum Thema Holzbearbeitung. Fragen Sie uns, wir unterstützen Sie gerne.



Einführung innovativer Verfahren und Werkzeuge.

Bezeichnung	ID
Produktberatungsworkshop Fensterfertigung	082200
Produktberatungsworkshop Fußbodenfertigung	082201
Produktberatungsworkshop Möbelfertigung	082202
Produktberatungsworkshop Holzbau	082203
Prozessablaufberatung Fensterfertigung	082204
Prozessablaufberatung Fußbodenfertigung	082205
Prozessablaufberatung Möbelfertigung	082206
Prozessablaufberatung Holzbau	082207
Fertigungsoptimierung Fensterfertigung	082208
Fertigungsoptimierung Fußbodenfertigung	082209
Fertigungsoptimierung Möbelfertigung	082210
Absaugoptimierung	082211

Jeweils zuzüglich anfallender Reisekosten und Spesen bei Beratung vor Ort.



Durch die zunehmende Arbeitsteilung werden Produkte und Technologien immer ähnlicher, sodass die einzige Chance zur Entwicklung von Wettbewerbsvorteilen im Wissen und der Motivation der Mitarbeiter liegt. Auch kann ein Hochleistungswerkzeug nur dann seine volle Leistungsfähigkeit entfalten, wenn es ordnungsgemäß eingesetzt wird.

Dafür bieten wir Ihnen Schulungen und Training Ihrer Mitarbeiter, sowohl bezüglich der Werkzeuge als auch der Werkzeuganwendung an. Dies führen wir ganz nach Ihrem Wunsch entweder vor Ort bei Ihnen oder in unserem Hause durch.

Neben Grundinformationen über die technischen, konstruktiven und metallurgischen Eigenschaften von Werkzeugen, werden Kenntnisse über deren Eignung für bestimmte Anwendungen, deren Leistungsspektrum im Vergleich zu anderen Werkzeugen und Werkstoffen und die Leistungsgrenzen sowie Fertigkeiten im Umgang mit Werkzeugen vermittelt.

Die Anwendungsschulung dient der Kontrolle und Beherrschung von Einsatzbedingungen und -parametern, der Kenntnis über leistungsbeschränkende Einwirkungen und standzeiterhöhende Maßnahmen sowie Fertigkeiten bei der Erkennung von Prozessfehlern.

Bezeichnung	ID
Werkzeuganwendung Fenster	082100
Werkzeuganwendung Fußboden	082101
Werkzeuganwendung Möbel	082102
Werkzeuganwendung Holzbau	082103
Werkzeughandhabung Fenster	082104
Werkzeughandhabung Fußboden	082105
Werkzeughandhabung Möbel	082106
Werkzeughandhabung Holzbau	082107

Jeweils zuzüglich anfallender Reisekosten und Spesen bei Schulungen vor Ort.



Eine neue Fertigungsstraße in Betrieb zu nehmen bedeutet einen hohen Aufwand – Sie haben viel investiert und möchten, dass sich diese Investition schnellstmöglich rechnet.

Einen erheblichen Teil tragen funktionsfähige Werkzeuge bei.

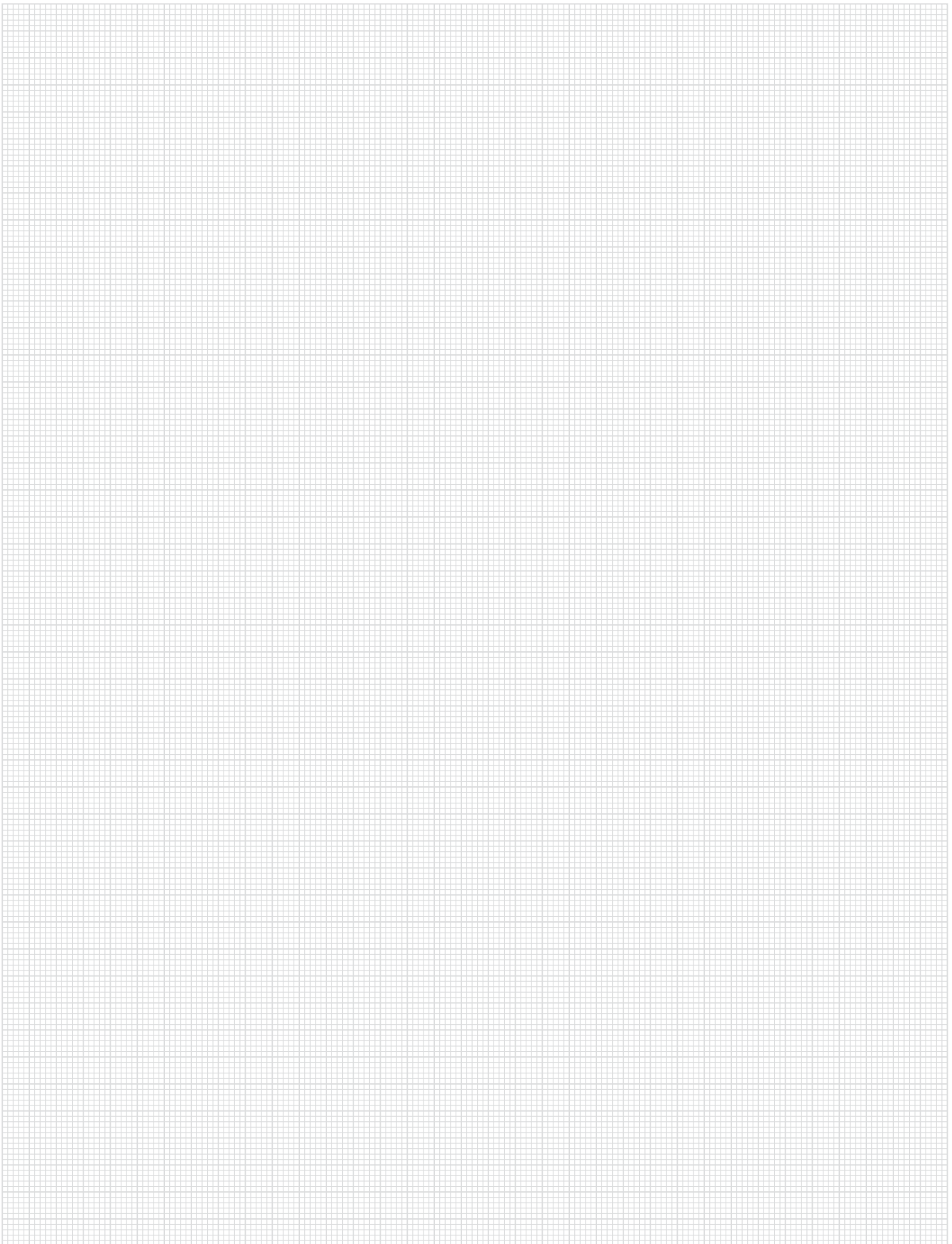
Hier setzt unser Service an: Wir unterstützen Sie bereits bei der Neuauslegung von Werkzeugen und sind anschließend bei der Inbetriebnahme dabei. So können wir sicherstellen, dass die volle Leistung, die Sie erwarten, zur Geltung kommt.

Sie haben nur das Beste verdient.

Bezeichnung	ID
Montage und Inbetriebnahme	082400

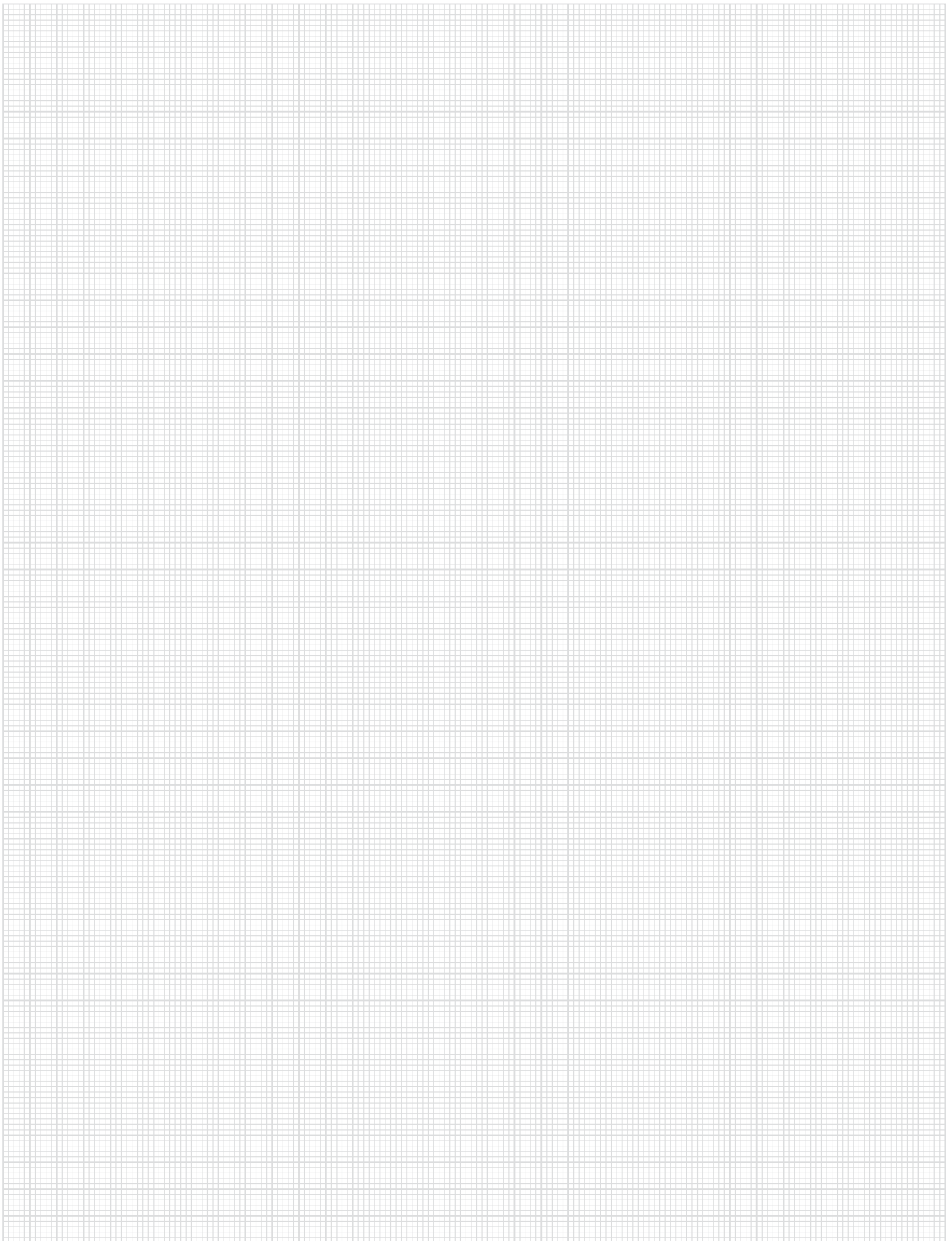
Zuzüglich Reisekosten und Spesen

---



---

---



---



